



Instrukcja aktualizacji oprogramowania modemu Huawei E398 LTE!

(W_1 z dnia 14.06.2013)

UWAGA! Przed rozpoczęciem aktualizacji dokładnie zapoznaj się z niniejszą **Instrukcją** gdyż nieprawidłowe przeprowadzenie aktualizacji może spowodować trwałe uszkodzenie modemu.

Po zakończeniu aktualizacji oprogramowania:

1. modem będzie automatycznie wybierał sieć **LTE** lub **HSPA** (w zależności od zasięgu sieci w danej lokalizacji) oraz zostanie skrócony czas logowania do sieci i zestawiania połączenia z siecią;
2. aplikacja **Plus Internet** zostanie zastąpiona nową aplikacją obsługującą modem - **Mobile Partner**.

Aplikacja *Mobile Partner*:

- zawiera nowsze sterowniki, które usprawniają współpracę modemu z systemem operacyjnym komputera;
- dodaje możliwość wglądu do statystyk użycia i bieżącej prędkości połączenia z Internetem;
- umożliwia wysyłanie i odbieranie **SMS-ów**;
- pozwala na instalację modemu na systemie operacyjnym Mac OS bez konieczności pobierania dodatkowej aplikacji.

Aplikacja *Mobile Partner*:

- nie obsługuje krótkich kodów (np. *123*telekod#) do doładowań w prepaid (Plus Internet na kartę);
- nie posiada funkcjonalności automatycznego łączenia z Internetem.

Oprogramowanie aktualizacyjne przeznaczone jest wyłącznie dla modemów **Huawei E398 LTE** sprzedanych w Sieci Sprzedaży Plus.

Przygotowanie modemu i komputera do aktualizacji.

1. Aktualizację można wykonać na komputerze z systemem operacyjnym:

- Windows XP (SP2/SP3) 32 i 64 bit;
- Windows 7 32 i 64 bit.

UWAGA! Aktualizacja na komputerze z systemem operacyjnym Windows 8 jest możliwa ale nie jest zalecana ze względu na brak gwarancji pełnej kompatybilności oprogramowania aktualizującego ze wszystkimi modelami komputerów wyposażonych w w/w system.

2. Minimalne wymagania sprzętowe dla komputera są identyczne jak dla modemu (opisane szczegółowo w *Instrukcji Obsługi modemu Huawei E398 LTE*).

3. Upewnij się, że:

- jesteś zalogowany jako administrator;
- bateria komputera jest w pełni naładowana, jeżeli korzystasz z komputera typu laptop.

UWAGA! W czasie aktualizacji, zaleca się podłączenie laptopa do zasilacza.

Utrata zasilania w trakcie aktualizacji może doprowadzić do trwałego uszkodzenia modemu.

Pamiętaj że podczas aktualizacji:

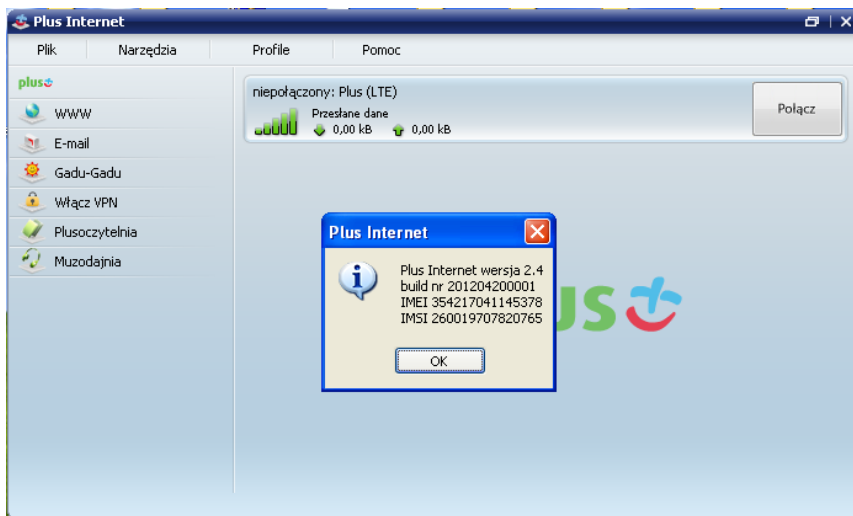
- nie można wyłączać komputera;
- nie można uruchamiać innych programów i korzystać z Internetu;
- nie można podłączać innych urządzeń do komputera;
- komputer nie może przejść w stan uśpienia lub hibernacji.

4. Podłącz modem do komputera.

5. Zainstaluj modem zgodnie z zapisami zawartymi w *Instrukcji Obsługi modemu Huawei E398 LTE*.

W celu weryfikacji poprawności instalacji modemu, wybierz z menu głównego aplikacji **Pomoc -> O programie**.

W przypadku prawidłowo zainstalowanego modemu pojawi się okno z komunikatem j.n. „**Plus Internet wersja 2.4**” (build 201111120001 i build 201204200001) (przykład poniżej).



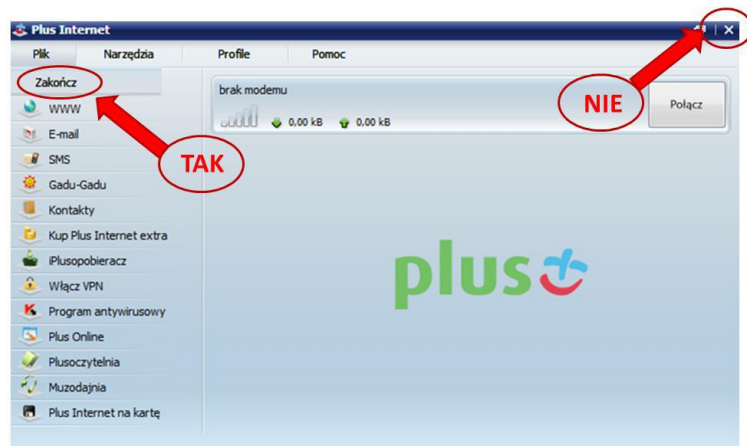
UWAGA! Operacja instalacji modemu wymagana jest wyłącznie przy jego pierwszym podłączeniu do komputera. Jeśli modem **Huawei E398 LTE** był już uprzednio podłączany i instalowany na komputerze, na którym będzie wykonywana aktualizacja oprogramowania, punkt ten należy pominąć.

Aktualizacja modemu.

1. Na pulpicie utwórz nowy katalog (np. Aktualizacja E398).
2. Pobierz program do aktualizacji modemu **Huawei E398 LTE** i zapisz go w utworzonym katalogu.
3. Rozłącz połączenie z Internetem, zamknij aplikację **Plus Internet** oraz odłącz modem od komputera.

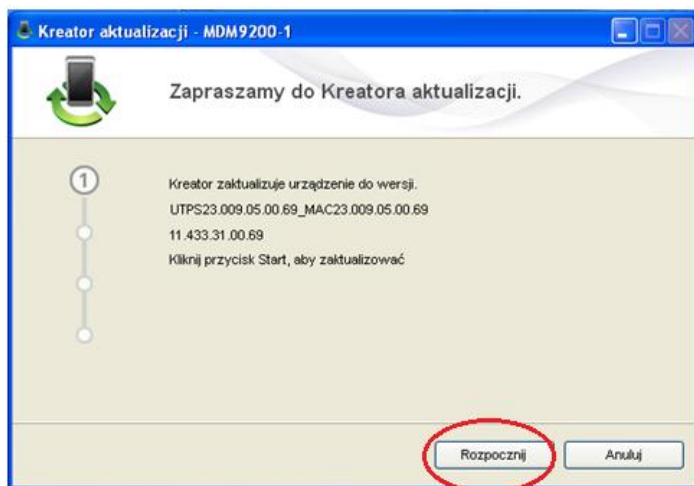
UWAGA! Prawidłowe zamknięcie aplikacji oznacza wybór z menu głównego aplikacji:

Plik -> Zakończ (zgodnie z poniższą wizualizacją)

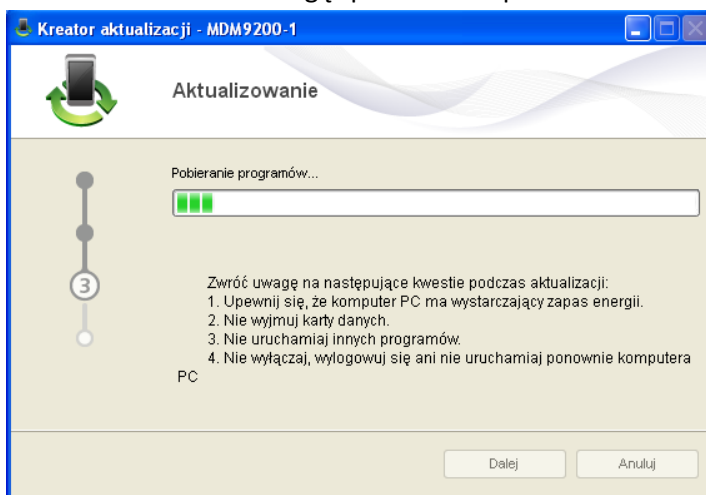


4. Usuń z modemu kartę SIM/USIM oraz kartę pamięci microSD.
 5. Podłącz modem **Huawei E398 LTE** (bez w/w kart) bezpośrednio do portu USB komputera.
- UWAGA!** Nie korzystaj z koncentratora ani innych urządzeń pośredniczących.
6. Poczekaj na uruchomienie się aplikacji **Plus Internet** a następnie zamknij aplikację (prawidłowy sposób zamknięcia aplikacji został przedstawiony w pkt. 3 niniejszego dokumentu).
 7. Uruchom program aktualizacyjny poprzez dwukrotne kliknięcie pobranego i zapisanego uprzednio pliku o nazwie „**HUAWEI_E398_Aktualizacja**” i poczekaj kilka sekund.
 8. Po uruchomieniu programu na oknie „**Kontroli konta użytkownika**” kliknij „**Tak**” (w przypadku aktualizacji na komputerze z Windows 7).

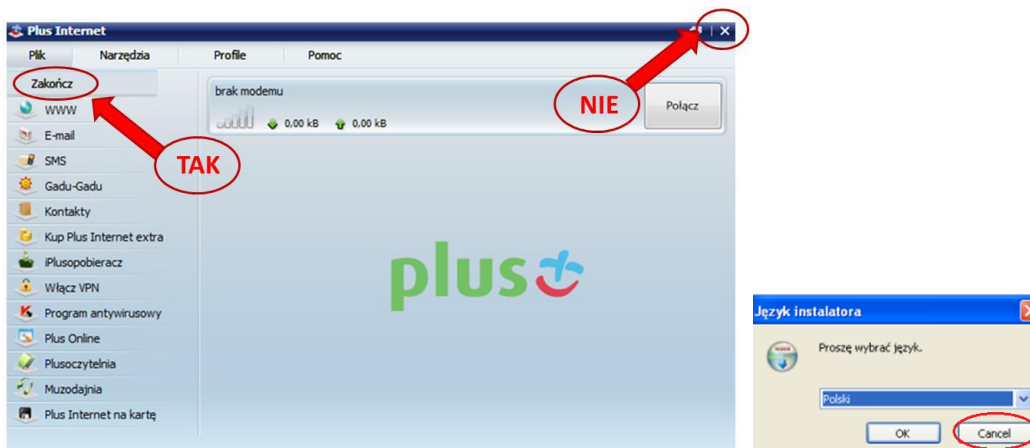
9. Po wykonaniu wyżej opisanych czynności, na ekranie wyświetli się okno „Kreator aktualizacji”. Kliknij „Rozpocznij” (zgodnie z poniższą wizualizacją).



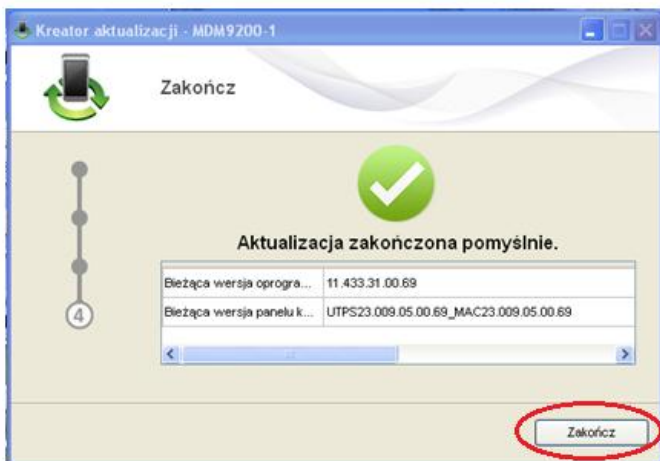
10. Kreator aktualizacji automatycznie wyszuka Twój modem oraz rozpocznie proces aktualizacji. **UWAGA!** Należy zaczekać do zakończenia aktualizacji. Wszelkie próby przyspieszenia procesu lub zamknięcie **Kreatora** mogą spowodować przerwanie aktualizacji i trwałe uszkodzenie modemu



UWAGA! W przypadku pojawienia się okna „Plus Internet” lub instalatora „Mobile Partner”, należy je zamknąć (zgodnie z poniższą wizualizacją).



11. Po pojawieniu się komunikatu o zakończeniu aktualizacji, kliknij „Zakończ” (zgodnie z poniższą wizualizacją).



12. Po zamknięciu się programu aktualizacyjnego odłącz modem od komputera oraz zamknij katalog.

13. Aktualizacja oprogramowania modemu **Huawei E398 LTE** została zakończona.

Używanie modemu po aktualizacji.

Aby zaktualizowane oprogramowanie działało poprawnie należy wykonać poniższe działania:

1. Odinstaluj aplikację **Plus Internet** za pomocą programu „Odinstaluj”

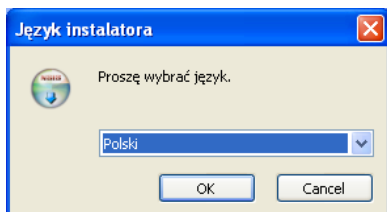
Start/WSzystkie programy/Plus Internet/Odinstaluj

(lub z menu systemu operacyjnego wybierz kolejno: **Panel sterowania -> Odinstaluj program**).

UWAGA! Przed rozpoczęciem odinstalowywania aplikacji Plus Internet modem musi być odłączony od komputera. Jeżeli posiadasz komputer z systemem operacyjnym Windows XP , po odinstalowaniu aplikacji **Plus Internet** wyłącz a następnie ponownie uruchom komputer.

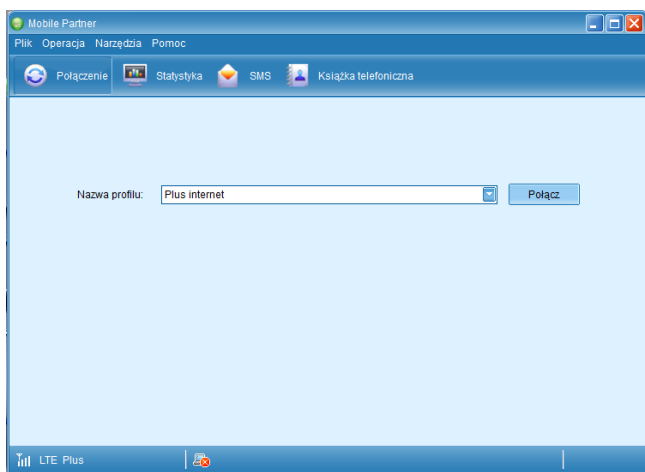
2. Włóż kartę SIM/USIM do modemu i podłącz go do portu USB komputera.

3. Zainstaluj modem i aplikację **Mobile Partner** zgodnie z kolejnymi komunikatami wyświetlanymi na ekranie.



Potwierdź kolejne kroki instalacji **Mobile Partner**.

4. Na komputerze zostanie zainstalowana nowa aplikacja **Mobile Partner** (zgodnie z poniższą wizualizacją):



Instrukcja obsługi **Mobile Partner** jest dostępna w zakładce **Pomoc**.

Po zainstalowaniu modemu oraz zweryfikowaniu zaktualizowanej wersji aplikacji **Mobile Partner**, katalog z programem aktualizującym oraz całą jego zawartością możesz usunąć lub przenieść do własnego archiwum.

UWAGA! Bezwzględnie zaleca się odinstalowanie aplikacji **Plus Internet** gdyż nie można używać dwóch różnych aplikacji do obsługi modemu. Używanie dwóch aplikacji jednocześnie będzie powodować wyświetlanie komunikatów o braku podłączonego modemu przez jedną z aplikacji.